

## CONSIGNAS GENERALES DE EXTINCIÓN DE INCENDIOS

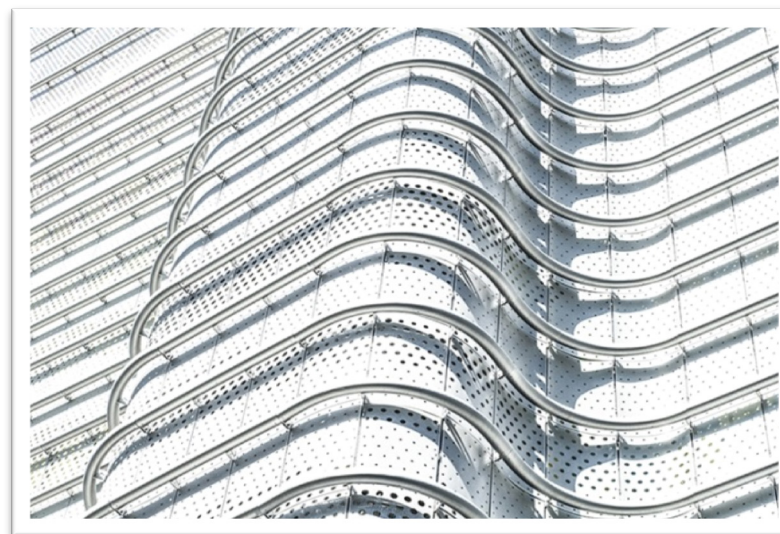
- No intente utilizar un extintor si no se considera capacitado.
- Antes de intentar extinguir un incendio transmita la alarma al Puesto de Mando, ubicado **en la recepción del Edificio Torre ILUNION**, y a un componente de la Organización de Emergencia.
- Utilice los extintores de la zona seleccionando el más adecuado al tipo de incendio.
- A la hora de atacar un incendio:
  - ✓ Sitúese siempre dando la espalda a su vía de escape.
  - ✓ No se acerque excesivamente al fuego.
  - ✓ Dirija el chorro del agente extintor a la base de las llamas, barriendo en zigzag.



- En la medida de lo posible, proceda a la retirada del material combustible próximo al foco del incendio.
- Si se requiere el uso de Bocas de Incendio, asegúrese que se ha realizado el corte de suministro eléctrico de la zona.
- Si por la magnitud del incendio fuese imposible el ataque, se cerrarán las puertas del local afectado y se controlará su evolución desde el exterior.
- Antes de abrir las puertas de un local donde presuntamente se desarrolla un incendio, deberá evaluar la magnitud del mismo. Para ello, se comprobará la temperatura de la puerta por su cara externa:
  - ✓ En el caso de que la puerta esté caliente, no la abra. Deben ser las ayudas exteriores las que intervengan.
  - ✓ En el caso de que no estuviera caliente se abrirá lentamente, poniéndose a cubierto junto a la pared.



## NORMAS BÁSICAS DE PREVENCIÓN Y ACTUACIÓN EN CASO DE EMERGENCIA



**Edificio TORRE ILUNION**  
**C/ Albacete, nº 3 - Madrid**

Mayo 2017



## CONSIGNAS DE ACTUACIÓN EN EMERGENCIAS

- Si descubre un siniestro, avise al Puesto de Mando, ubicado en la recepción del Edificio Torre ILUNION. Siga las instrucciones que le facilite el personal de la Organización de Emergencia.

Puesto de Mando	Ext. 410081 / 410082
Garita del Parking	Ext. 410080

- Si el siniestro es un incendio actúe ante el mismo en la medida de sus posibilidades para dar tiempo a que llegue el personal de emergencia, las ayudas exteriores, o para poder evacuar.

### Si se decreta la evacuación:

- ✓ Siga la vía de evacuación hasta alcanzar el Punto de Reunión Exterior y permanezca allí hasta que se lo indiquen.
- ✓ Nunca vuelva hacia atrás en su recorrido.
- ✓ No se detenga en su recorrido de evacuación, ni cerca de las puertas de salida.



**PRE 1:** Aparcamiento exterior, junto al acceso al complejo. **Utilización por Personas con Movilidad Reducida (PMR), Equipos de Apoyo y Equipos de Emergencia**

**PRE 2:** Acera de la C/ Albacete en dirección hacia la izquierda (Edificio de los Cubos), a unos 50 metros de la salida del complejo. **Utilización por resto de ocupantes del edificio.**

Durante la evacuación realice las siguientes tareas:

- Siga las instrucciones del equipo de evacuación de su zona.
- Actúe con serenidad, con rapidez pero sin prisa.
- Manténgase en silencio o hable en voz baja. No chille nunca.
- Tranquilece a las personas que se sientan nerviosas.
- Ayude a las personas heridas o con dificultad en la evacuación.

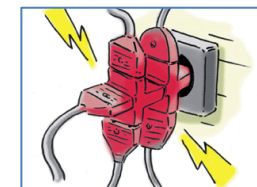


## NORMAS GENERALES DE PREVENCIÓN

- ✓ Mantenga las áreas de trabajo limpias y en orden.
- ✓ Evite acumular objetos o elementos inservibles en rincones y otros espacios residuales
- ✓ Mantenga libres las vías de evacuación, escaleras y pasillos.
- ✓ No efectuar adaptaciones eléctricas por nuestra cuenta; en caso necesario, avisar al personal de mantenimiento
- ✓ Al terminar la jornada, compruebe que todos los aparatos eléctricos que no se necesiten mantener conectados quedan desenchufados.



- ✓ No sobrecargue las líneas eléctricas.
- ✓ Comunique al personal de mantenimiento la existencia de cables pelados o enchufes en mal estado.



**¡RECUERDE! ESTÁ PROHIBIDO FUMAR EN TODAS LAS ÁREAS DEL EDIFICIO**